

# WijCK

PIJNACKER



Mijn WijCK  
Jouw WijCK  
Onze WijCK

Fase 1



Mijn WijCK,  
waar ik graag  
thuiskom

# Inhoudsopgave

Welkom in WijCK	06
De plek	08
Kom elkaar tegen	12
Parkeren in WijCK	14
Een groene entree	16
Interview architect	18
Bouwen in fases	20
Verdiepingsoverzichten	22
Interview Frankey	56
Duurzaam wonen	88
Thuis - de showroom	90
Verkoopinformatie	92

<b>Woningtypes</b>	
Maisonnette Type 3B1	24
Appartementen Type 3B5	30
Appartementen Type 3C2	34
Appartementen Type 3C1	40
Appartementen Type 3C4	48
Appartementen Type 3C5	52
Appartementen Type 3C6	58
Appartementen Type 3C8	62
Appartementen Type 3C11	66
Studio Type 3C3	70
Topappartement Type 3C7	74
Topappartement Type 3C9	78
Penthouse Type 3C10	82

De omgeving

# 10



# 16

Een groene entree



# 36

Appartement Type 3C2



# 88

Duurzaam wonen



“Jouw WijCK.  
Waar je je **thuisvoelt.**”

# Welkom in WijCK

WijCK wordt een levendige en groene buurt in Pijnacker Zuid. Een beetje stads en tegelijkertijd dorps. Groot genoeg voor gezellige levendigheid op straat. Klein genoeg om bekenden tegen te komen. In WijCK voel je je thuis!

## Een woning voor iedereen

Aan de metrohalte Pijnacker Zuid komen circa 330 woningen verdeeld over vier woongebouwen. WijCK bestaat uit zowel koopwoningen als sociale en middenhuurwoningen van circa 49 tot circa 136 m<sup>2</sup>. Geschikt voor jong, oud, gezin, stel, single en starter. Voor mensen met meer en minder budget.

Het woningaanbod bestaat uit grondgebonden woningen, maisonnettes en appartementen met twee, drie, vier of vijf kamers. Van levensloopbestendige woningen tot luxe penthouses. In een mix van 40% sociaal, 33% middenduur en 27% hoger segment.

## Groen, groener, groenst

Er komen vier collectieve binnentuinen waar het aangenaam vertoeven is, met ieder een eigen Groenzoom-sfeer. Je ervaart er rust en verkoeling en geniet er van de bloemen en bijen. Bewoners ontmoeten elkaar en organiseren een buurt diner. Voor kinderen is dit een heerlijke plek om te ravotten.

## Jouw WijCK?

WijCK wordt in verschillende fases verkocht, gebouwd en verhuurd. De eerste fase start met de verkoop van 28 woningen verdeeld over een woongebouw met acht verdiepingen (blok 3).

Het aanbod koopwoningen in deze fase varieert met 2-, 3- en 4-kamer appartementen tussen de 49 m<sup>2</sup> en 136 m<sup>2</sup> en vier maisonnettewoningen van circa 79 m<sup>2</sup>. Maar liefst 12 van de 28 appartementen komen in aanmerking voor een NHG-hypothek. Blader snel verder en ontdek hoe fijn jij hier kunt wonen.





## De plek

WijCK wordt gebouwd op de P&R locatie van metrostation Pijnacker Zuid. Vier woongebouwen gelegen aan een centraal plein met een iconisch kunstbeeld, horeca, sport- en speelplekken, bankjes en terrassen en de tramverbinding naar Den Haag of Rotterdam. Een plek waar mensen de hele dag in de weer zijn. De rust zoek je op in een van de vier binnentuinen.

### De omgeving

In Pijnacker Zuid woon je in een rustige buurt met het gemak van dagelijkse voorzieningen om de hoek. Denk aan een Albert Heijn, Etos en de Primera. Ook de apotheek, huisarts, tandarts en enkele restaurants vind je op loopafstand. Met 5 minuten wandelen sta je midden in de Groenzoom. Een gebied met water, groen en vele wandelroutes over bruggen, dijken en lanen. Toch liever naar de stad? Dan stap je in de metro naar Rotterdam of Den Haag of neem je de bus naar Delft. Dit kost je nog geen 15 tot 25 minuten.

- |   |              |    |                    |
|---|--------------|----|--------------------|
| 1 | Albert Heijn | 7  | Tandarts           |
| 2 | Etos         | 8  | De Soete Suikerbol |
| 3 | Primera      | 9  | Sushi restaurant   |
| 4 | Kapper       | 10 | Wijkvereniging     |
| 5 | Huisarts     | 11 | Groenzoom          |
| 6 | Apotheek     | 12 | Wijkpark Tolhek    |

Station Pijnacker Zuid



Albert Heijn in winkelcentrum Keijzershof

Winkelcentrum Ackershof



De Soete Suikerbol



# Kom elkaar tegen

Naast wonen is er in WijCK volop ruimte voor ontmoeting. Het centrale plein nodigt bewoners en metroreizigers uit voor een bezoek. Hier vind je bijvoorbeeld een gezellige koffiebar, een bloemist en een pakketpunt. Een prettige plek met veel groen, bankjes, een terras en speelplekken.

## Het multicourt

Het multicourt van WijCK biedt kinderen de ruimte om lekker buiten te spelen en andere bewoners om te sporten. Een potje voetbal, basketbal of fitness, het kan allemaal. Toekijken en aanmoedigen kan ook, en wel vanaf de grote tribune. Het multicourt is ook de plek waar buurtbewoners leuke activiteiten kunnen organiseren. Wat dacht je bijvoorbeeld van een filmavond, buurttentje of quizavond?

## De binnentuinen

De vier binnentuinen van WijCK zijn een baken van rust en groen. Een fijne plek waar je tijd kunt doorbrengen met familie, vrienden en burens. Met een goed boek, een vers sapje of een van huis meegenomen salade.

## De kluskamer

In de kluskamer, gelegen naast de ingang van de binnentuin, staat een werkbank en maak je collectief gebruik van gereedschap. Hier klus je met elkaar aan een nieuwe bank voor de binnentuin of repareer je de fiets van je kleinkind.



“Een **prettige plek** met veel groen, bankjes, een terras en speelplekken”



# Parkeren in WijCK

Dankzij de parkeerhub kom je in de wijk zelf maar weinig auto's tegen. Zo blijft er genoeg ruimte over voor groen in de wijk en ontmoetingsplekken op straat. De parkeerhub, gelegen aan het centrale plein, biedt voldoende plek voor bewoners, bezoekers en P&R-reizigers. Ook fietsen en scooters kunnen er worden gestald.

Er komen voorzieningen om auto's op te laden en je kunt er terecht voor een deel(bak)fiets, deelscooter of deelauto. Handig voor iedereen die in de omgeving woont of werkt. Als bewoner van WijCK huur je een zwerfplek in de parkeerhub (verplicht). De eerste twee jaar huur is inbegrepen in de aankoopprijs van de woning, daarna start een maandelijkse bijdrage.

## **Parkeren fiets en scooter**

Bewoners stallen hun fiets of scooter veilig en droog in de fietsenstalling onderin hun woongebouw. Er zijn ook wat grotere plekken, zodat je ook bijvoorbeeld een bakfiets goed kwijt kan.







## Een groene entree

Dichtbij WijCK ligt de Groenzoom; een prachtig weide-, plassen- en slotengebied met mooie wandelpaden. De inheemse plantensoorten uit de Groenzoom vind je straks terug in de collectieve binnentuinen, op het centrale plein en in de straten van WijCK. Hierdoor wordt WijCK de entree naar de Groenzoom voor de hele regio.

### Collectieve binnentuinen

Bewoners kunnen genieten van de binnentuin in hun woongebouw. Elk van de vier collectieve binnentuinen heeft een eigen thema, passend bij de inheemse natuur van de Groenzoom. Iedere tuin straalt rust uit en is maximaal gevuld met groen. Denk aan een knus hof met veel bomen en planten dicht op elkaar en geplaatst in de volle grond. Waar alle zintuigen geprikkeld worden door geuren en kleuren. De binnentuinen zijn afsluitbaar met een poort.

### Het Wilgenhof

Het Wilgenhof is de binnentuin van de woningen die als eerste in verkoop gaan (blok 3). Hier tref je drie grote wilgen verspreid tussen groene grassige beplanting. Het hof oogt extra groen dankzij de beplanting die via pergola's omhoog groeit langs de woningen.

### Dakterras met dakkas

Voor de bewoners van de verschillende gebouwen worden er niet alleen ontmoetingsruimtes gecreëerd in en om de binnentuinen maar ook op verschillende daken. Als bewoner kun je op blok 3 genieten van het dakterras met een verrassende toevoeging - een eigen kas. Hier worden verhalen gedeeld, gelachen en genoten, en plantjes en groentes verbouwd. De dakkas is ook via een groen begroeide trap in het Wilgenhof te bereiken.

### Natuurinclusief

We halen de Groenzoom de wijk in. We zorgen voor beplanting die het ecosysteem van WijCK versterkt en het hele jaar voedsel voor insecten en dieren biedt. Je vindt er bijen- en insectenhôtels en andere ecologische voorzieningen. Op de groen begroeide daken, in de nestkasten en ingebouwde bloembakken vinden verschillende dieren, vogels en insecten hun thuis.



Interview architect

# Een levendige en groene buurt

Een beetje stads en tegelijkertijd dorps. Dat kenmerkt WijCK, een nieuwe buurt in Pijnacker Zuid. En dat zie je terug in de architectuur. Net als de typische zigzag-vormen als knipoog naar de kassen van de glastuinbouw waar Pijnacker onlosmakelijk mee verbonden is. In opdracht van Dura Vermeer Bouw Zuid West heeft het Ontwerpteam van WE architecten, ZUS, MEESVISSER en Studio Komma WijCK ontworpen. Een gesprek met Erik de Vries van WE architecten.

## Dorpse en stedelijke waarden

“WijCK ligt op een unieke plek. Op loopafstand van de Groenzoom en tegelijk aan een metrostation met om de hoek voorzieningen. Deze mix tussen dorpse en stedelijke kernwaarden hebben we als

uitgangspunt genomen voor de wijk en de architectuur. Stads door bijvoorbeeld de stoere gemetselde bouwblokken met veel verschillende woningtypes en voorzieningen en de bijzondere parkeerhub met daarop een multicourt. Dorps in onder andere het groene

karakter, de verschillende ontmoetingsplekken en het hoge detailniveau van de gevels. De blokken zijn in delen ‘opgeknipt’. Zowel horizontaal als verticaal. De vier woongebouwen variëren in hoogte en grootte en hebben meerdere setbacks (terugliggende verdiepingen). Zo ontstaan er geen grote massa’s, maar oogt het vriendelijk, dorps.”

## Een verwijzing naar de landschappelijke omgeving

“Ik vind het mooi dat het ons is gelukt om een eigen taal te vinden die de wijk accentueert en deze tegelijk laat opgaan in de omliggende buurten en het landschap. De gebouwen vormen een eenheid door het gebruik van rijk gedetailleerd metselwerk in aardse kleuren, passend bij het groen en de omliggende buurten. Bovendien zorgen terugkomende details in alle blokken zoals huisnummers in het ‘Wijck-lettertype’ en houtlook voordeuren voor samenhang en rust. Wat je ook kunt herkennen in de architectuurstijl zijn de voor Pijnacker zo kenmerkende kassen. De zogenaamde zadeldakvorm is doorgevoerd op het multicourt en in de dakkas op een van de woongebouwen. Ook een aantal woningen heeft deze ‘zigzagvorm’, wat niet alleen de woning maar ook de buitenruimte uniek maakt. Een mooie knipoog naar de kassen in Pijnacker en omgeving.” Binnen de samenhang is tegelijkertijd veel verscheidenheid. Er zijn verschillende woningtypes en elk blok wordt door verschillende architecten ontworpen.

## Een groen visitekaartje

“Aan duurzaamheid en biodiversiteit wordt veel aandacht besteed. Op het dak van de parkeerhub liggen zonnepanelen, die energie opwekken voor de lokale voorzieningen en het elektrisch laden in de garage. De andere daken kunnen daardoor groen worden. Dit is fijn voor vogels, torretjes en andere insecten, maar ook voor bewoners om op uit te kijken. WijCK wordt het startpunt van de Groenzoom en daarmee het groene visitekaartje van Pijnacker. Elk binnenhof heeft een eigen thema, passend bij de inheemse natuur van de Groenzoom. Zo staat het binnenhof van blok 3, wat nu in verkoop

is, in het teken van de wilg. Aan de gevels komt veel groen en ook vind je er nestkasten voor vogels. De woningen zelf zijn goed geïsoleerd (label A+++)

en hebben een WKO-installatie.”

**“Iedereen die zich aangetrokken voelt door de combinatie van het dorpse en het stedelijke voelt zich straks thuis in WijCK!”**

## Waar burens elkaar kennen

“In WijCK ken je je burens. Het ontwerp faciliteert ontmoeting. In de fietsenstalling of bij het pakketpunt in de hub. Op het multicourt of in de gezamenlijke kluskamer. In de binnenhoven of op het centrale plein. Tegelijkertijd kunnen bewoners zich terugtrekken op hun ruime privé buitenruimtes of bij de beschutte plekken in de hoven.”

“Doordat de auto’s in de hub parkeren, ontstaat ruimte voor groen en gemeenschappelijkheid. Een autoluwe wijk is -zeker voor Pijnacker- bijzonder. Het zorgt voor een fijn woonklimaat met stedelijke allure. Fietser, voetganger en ov-reiziger kunnen er makkelijk hun weg vinden. Ook wordt bewegen gestimuleerd. Ten eerste door het multicourt op de parkeerhub, waar jong en oud kunnen sporten of buurtactiviteiten kunnen plaatsvinden.” Daarnaast komen er bijvoorbeeld spelaanleidingen voor kinderen in de wijk.

“Ik denk dat het te gek is om hier als kind op te groeien. Maar ook juist voor ouderen is het een fijne plek door de combinatie van rust en reuring en de ligging aan de metro. Je staat hier met één been in het landschap en één been in de stad, ofwel: the best of both worlds. Ik denk eigenlijk dat iedereen die zich aangetrokken voelt door de combinatie van het dorpse en het stedelijke zich straks thuis voelt in WijCK!”



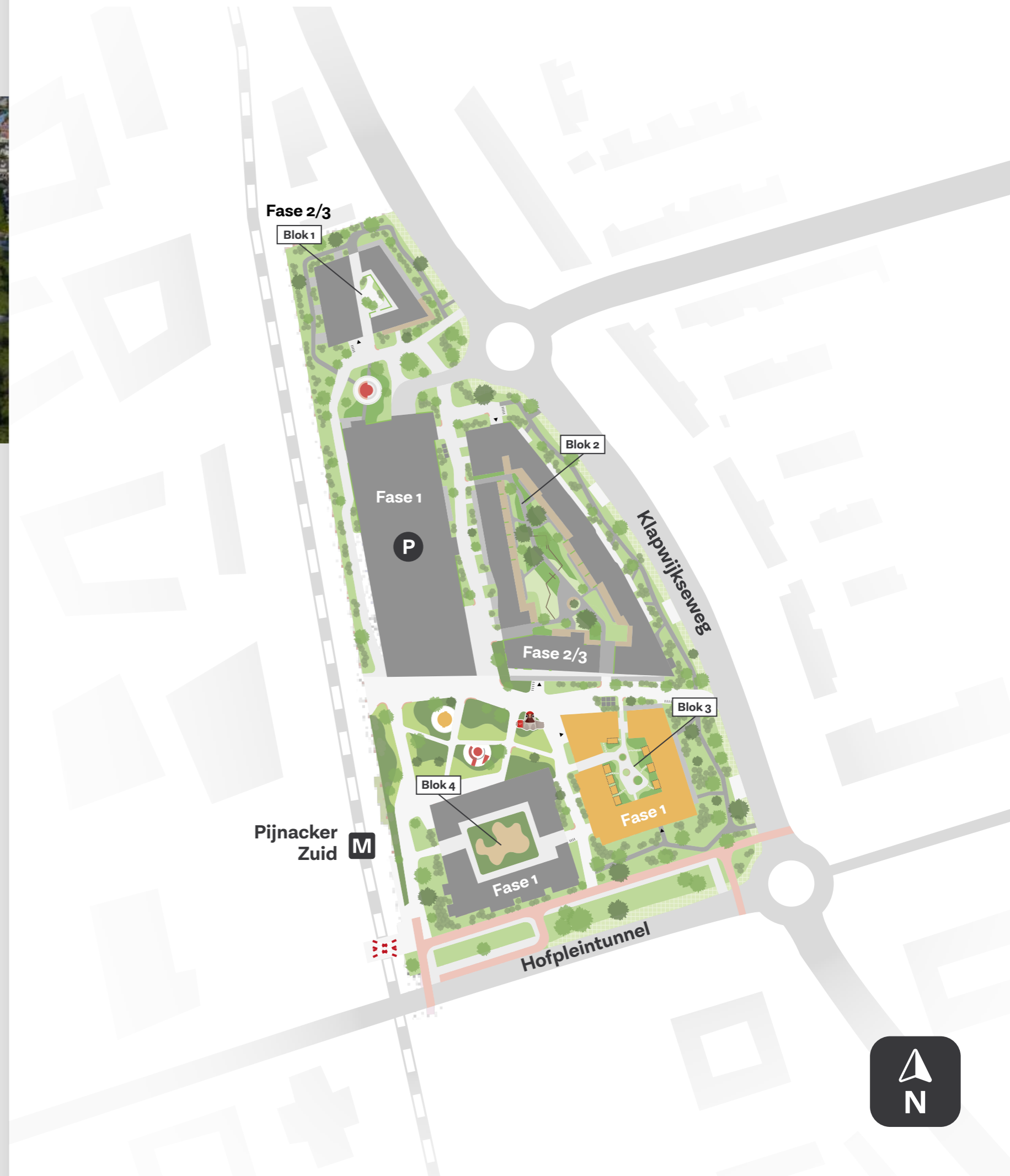
# Bouwen in fases

WijCK wordt in verschillende fases verkocht, gebouwd en verhuurd. De eerste fase start met de verkoop van 28 woningen verdeeld over een woongebouw met acht verdiepingen.

Het aanbod koopwoningen in deze fase varieert met 2-, 3- en 4-kamer appartementen tussen de 49 m<sup>2</sup> en 136 m<sup>2</sup> en vier maisonnetwoningen van circa 79 m<sup>2</sup>. Maar liefst 12 van de 28 appartementen komen in aanmerking voor een NHG-hypotheek.














Ook wordt in deze eerste fase de parkeerhub gebouwd. Onderdeel van de eerste fase zijn ook: 36 sociale huurwoningen, 90 midden-huurwoningen en 8 vrije sector huurwoningen. De verhuur van deze woningen start enkele weken voor oplevering en wordt door een andere partij gefaciliteerd.

In de volgende fase(s) worden de overige appartementen en grondgebonden woningen gebouwd.



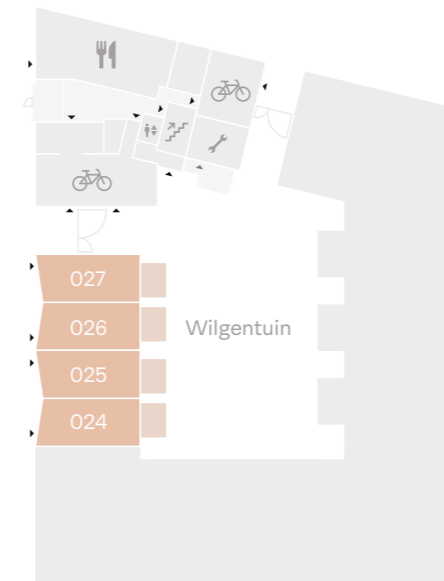
# Verdiepings overzichten

Deze brochure geeft informatie over het koopappartementenaanbod in de eerste fase van nieuwbouwproject WijCK. Alle verkoopplattegronden en kenmerken van de 28 appartementen vind je op de website [woneninwijck.nl](http://woneninwijck.nl).

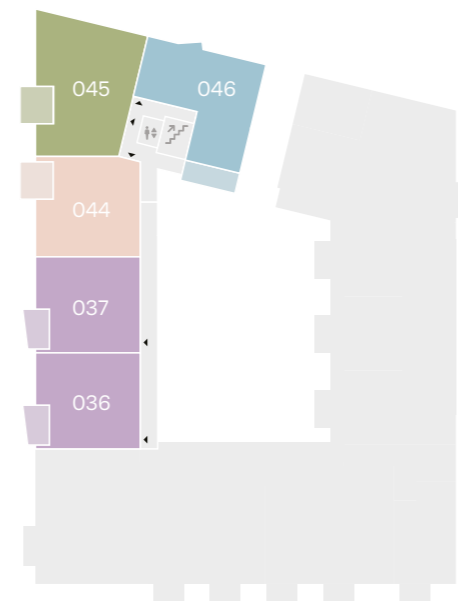
- |   |                      |   |                         |
|---|----------------------|---|-------------------------|
|    | Maisonnette type 3B1 |    | Appartement type 3C5    |
|  | Appartement type 3B5 |  | Appartement type 3C6    |
|  | Appartement type 3C1 |  | Topappartement type 3C7 |
|  | Appartement type 3C2 |  | Appartement type 3C8    |
|  | Studio type 3C3      |  | Topappartement 3C9      |
|  | Appartement type 3C4 |  | Penthouse type 3C10     |
|   |                      |  | Appartement type 3C11   |



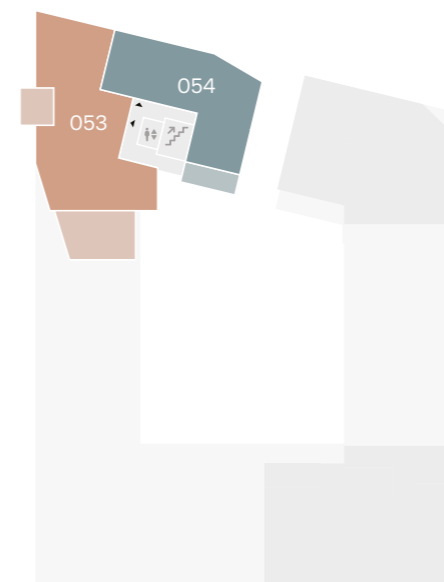
Centrale plein



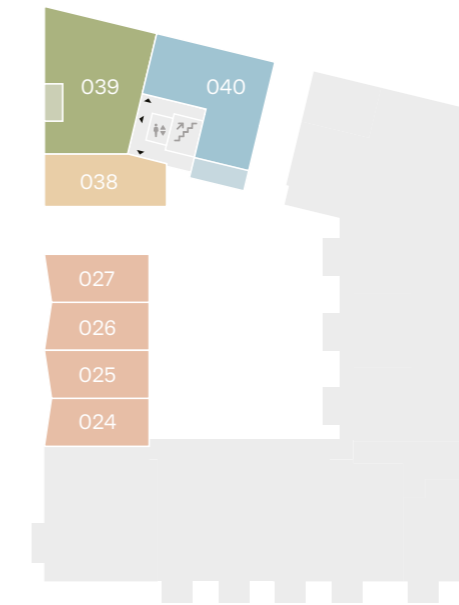
Begane grond



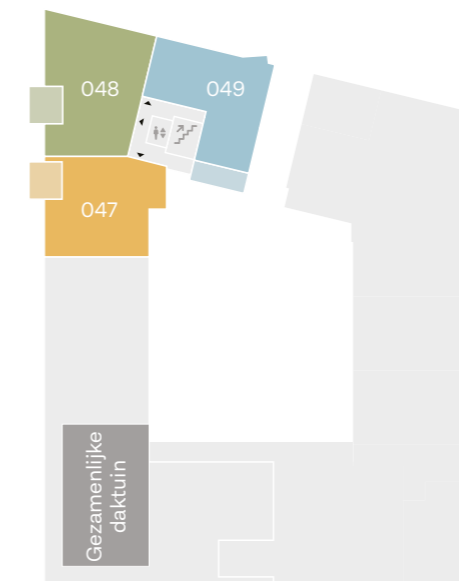
3° verdieping



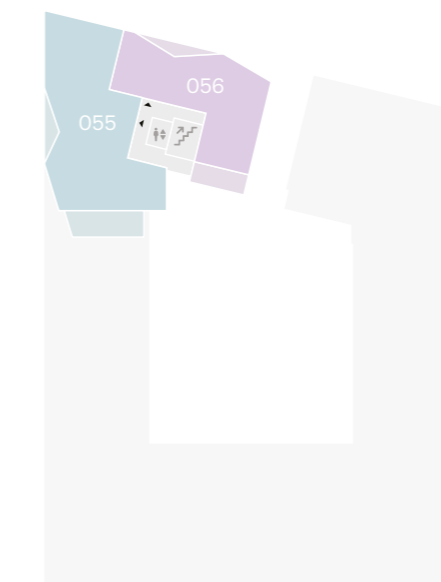
6° verdieping



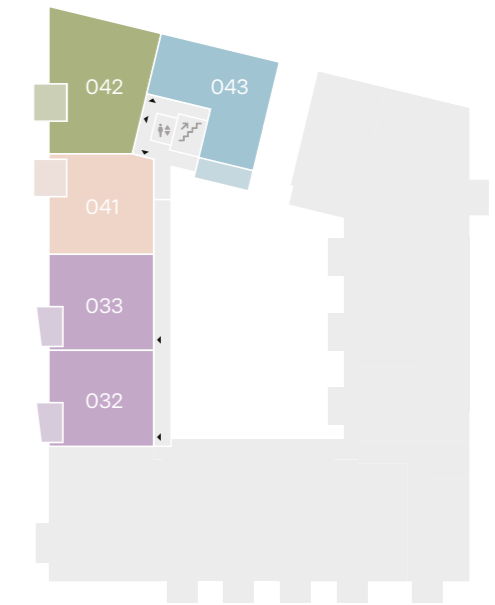
1° verdieping



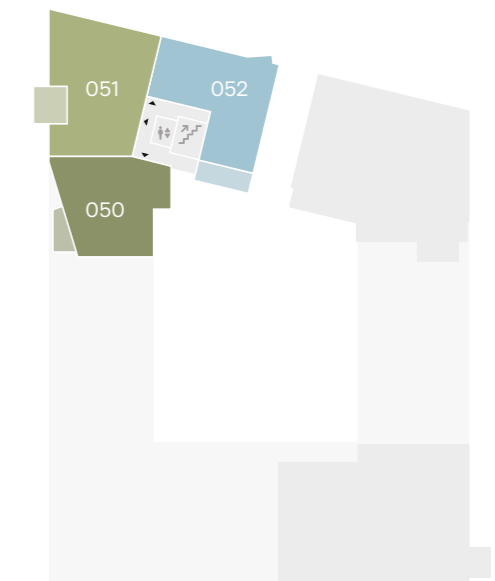
4° verdieping



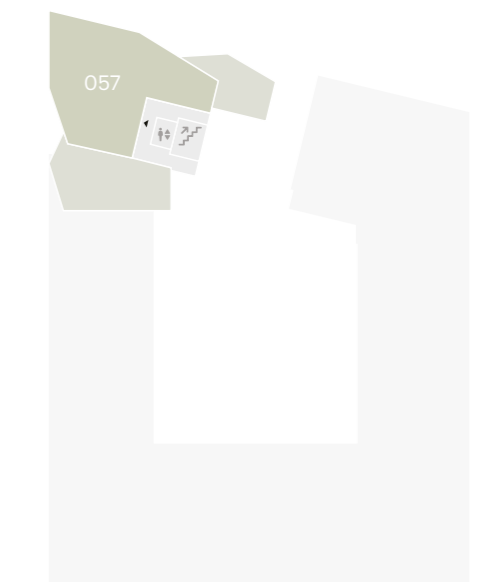
7° verdieping



2° verdieping



5° verdieping



8° verdieping



Bouwnummers 24 t/m 27

# Maisonnette Type 3B1

Een woning om van te dromen. Dit appartement geeft je het gevoel van een eengezinswoning, dankzij de twee woonlagen. Ideaal als je het wonen en werken wil scheiden of net een gezin start en je kind rustig boven wil laten slapen. De woonkamer is heerlijk licht dankzij de grote raampartijen en heeft een eigen terras verbonden met de groene binnentuin. De open keuken heeft een ruimtelijk gevoel dankzij de 3 meter hoge plafonds en ligt centraal tussen het woon- en eetgedeelte in. Zo kun je makkelijk kletsen met je familie of vrienden terwijl je aan het koken bent. Op de tweede verdieping vind je twee royale slaapkamers en de badkamer. Deze is voorzien van een douche, wastafel en toilet. Wassen en drogen doe je in de inpannige berging. Sluit de dag af met een drankje in de avondzon op de Delftse stoep.





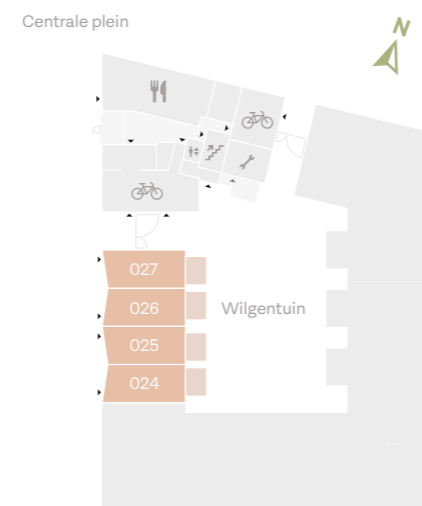
Woonoppervlakte:  
79 m<sup>2</sup>

## Type 3B1

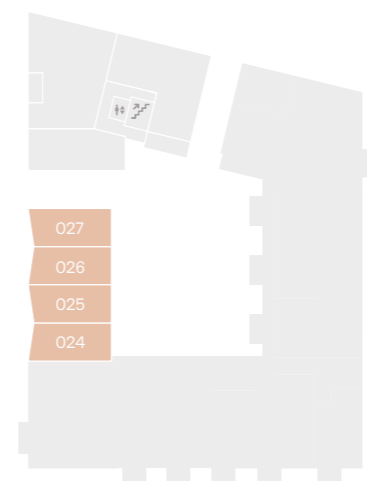
Bnr. 24 t/m 27

### Kenmerken

- 3-kamerappartement met 2 woonlagen
- Woonoppervlakte 79 m<sup>2</sup>
- Woonkamer met zicht op de binnentuin
- Extra hoge verdiepingshoogte van 3 meter op de begane grond
- 2 slaapkamers
- Inclusief keuken, sanitair en tegelwerk in badkamer en separaat toilet
- Energielabel: A+++
- Terras van ca. 8 m<sup>2</sup> op het oosten
- Delftse stoep voor de woning op het westen
- Parkeerabonnement in hub (verplicht)
- Gebruik gezamenlijke binnentuin
- Gebruik gezamenlijke kas op het dak
- Gezamenlijke klusschuur
- Gezamenlijke fietsenstalling



Begane grond



Eerste verdieping

“De open keuken heeft een **ruimtelijk gevoel** dankzij de 3 meter hoge plafonds.”



Begane grond

Bouwnummers 24 t/m 27



Eerste verdieping

Bouwnummers 24 t/m 27

\*Bouwnummers 24 en 26 zijn gespiegeld.  
De technische plattegronden zijn per bouwnummer te downloaden op de website.





Bouwnummers 32, 33, 36 en 37

# Appartementen Type 3B5

Ideaal, die extra kamer! In dit 3-kamer appartement heb je alles wat je nodig hebt. De woonkamer is compact en heeft alles in huis. Je vindt hier de keuken waar je heerlijk kunt koken, en een plek om te werken en relaxen. Ook is hier de toegang naar het zonnige balkon. Vanaf de leefgalerij kijkt je uit op de binnentuin en kan je genieten van de ochtendzon. De tweede (slaap)kamer is geschikt als logeerkamer, maar kan ook als werk- of hobbykamer worden ingericht. De badkamer is uitgerust met een douche en wastafel, het toilet is separaat.







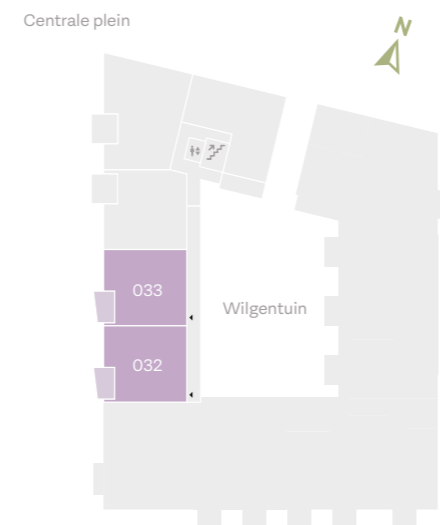
Gebruiksoppervlakte:  
**75 m<sup>2</sup>**

## Type 3B5

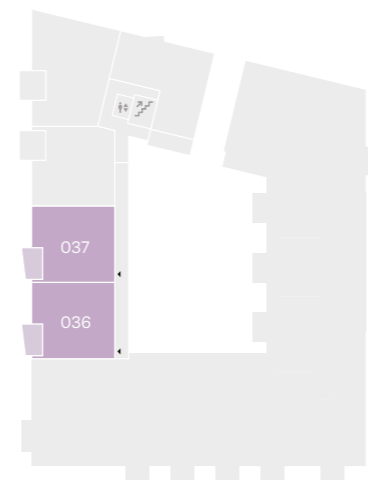
Bnr. 32, 33, 36 en 37

### Kenmerken

- 3-kamerappartement
- Verdieping 2 en 3
- Woonoppervlakte 75 m<sup>2</sup>
- Doorzon woonkamer en keuken met zicht op de binnentuin en de sfeervolle tussenstraat
- 2 slaapkamers
- Inclusief keuken, sanitair en tegelwerk in badkamer en separaat toilet
- Energielabel: A+++
- Balkon van ca. 7 m<sup>2</sup> op het westen
- Parkeerabonnement in hub (verplicht)
- Gebruik gezamenlijke binnentuin
- Gebruik gezamenlijke kas op het dak
- Gezamenlijke fietsenstalling



Tweede verdieping



Derde verdieping

“Doorzon woonkamer en keuken met **zicht op de binnentuin** en het sfeervolle tussenstraatje”

## Tweede en derde verdieping

Bouwnummers 32, 33, 36 en 37



De technische plattegronden zijn per bouwnummer te downloaden op de website.

Schaal 1:75



Bouwnummers 39, 42, 45, 48 en 51

# Appartementen Type 3C2

Dit appartement ligt op de hoek bij het centrale plein en heeft vanuit de woonkamer zicht op de levendigheid op straat en de WijCKmus. Bij binnenkomst tref je de hal, een inpandige berging en een separaat toilet. Als je rechtdoor loopt, betreed je de ruime woonkamer met open keuken en een balkon, waar je aangenaam verrast wordt door een indrukwekkend bijna panoramisch uitzicht. Het appartement heeft twee slaapkamers. De moderne badkamer ligt tegenover de twee slaapkamers en beschikt over een wastafel, douche en tweede toilet.





Woonoppervlakte:  
**105 m<sup>2</sup>**

## Type 3C2

Bnr. 39, 42, 45, 48 en 51

“Het uitzicht is door de overhoekse ramen bijna **panoramisch**”

### Kenmerken

- 3-kamerappartement
- Verdieping 1 t/m 5
- Woonoppervlakte 105 m<sup>2</sup>
- Woonkamer en keuken met zicht op het centrale plein
- 2 slaapkamers
- Inclusief keuken, sanitair en tegelwerk in badkamer en separaat toilet
- Energielabel: A+++
- Royaal balkon van ca 9-12 m<sup>2</sup> op het westen
- Parkeerabonnement in hub (verplicht)
- Gebruik gezamenlijke binnentuin
- Gebruik gezamenlijke kas op het dak
- Gezamenlijke fietsenstalling



## Eerste, tweede, derde, vierde en vijfde verdieping

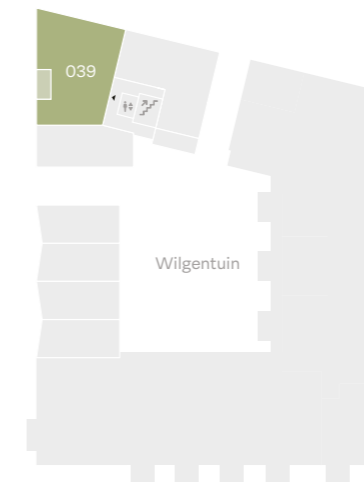
Bouwnummers 39, 42, 45, 48 en 51

De technische plattelingen zijn per bouwnummer te downloaden op de website.

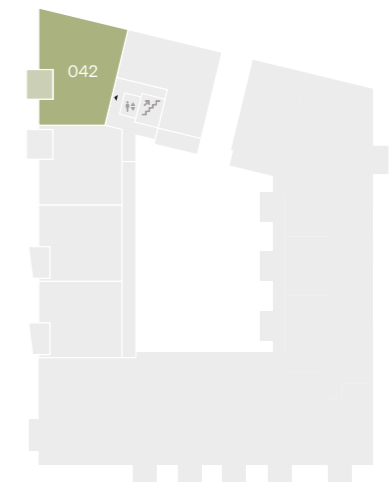
Schaal 1:75



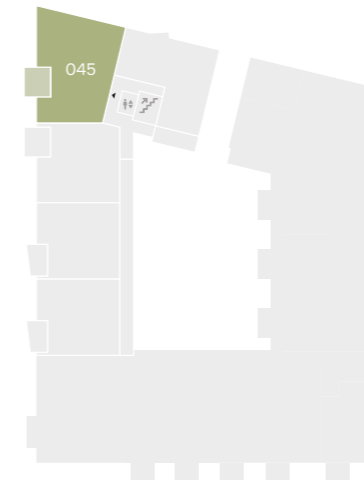
Centrale plein



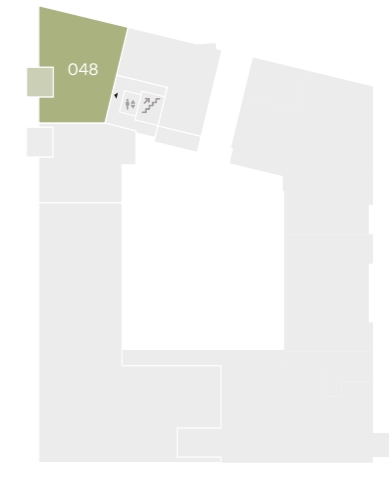
Eerste verdieping



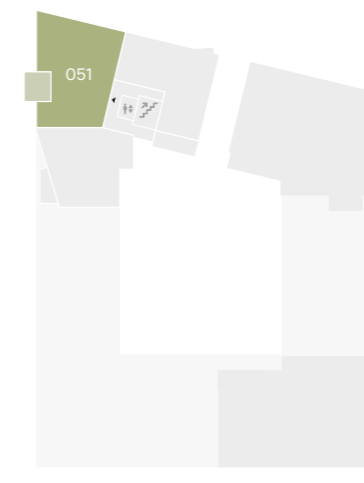
Tweede verdieping



Derde verdieping



Vierde verdieping



Vijfde verdieping



Bouwnummers 40, 43, 46, 49 en 52

# Appartementen Type 3C1

Ontdek het perfecte 3-kamer appartement in de oostelijke hoek van het woongebouw. Dit is de ideale woning voor wie op zoek is naar comfort. Met een woonoppervlakte van 82 - 83 m<sup>2</sup> biedt dit appartement voldoende ruimte om te ontspannen. Via de hal loop je langs de ruime badkamer en slaapkamers richting de woonkamer. Of je nu denkt aan één of twee slaapkamers, een logeerkamer, een thuishkantoor of simpelweg een plek om tot rust te komen, je hebt de vrijheid om de kamers precies zo in te richten zoals jij wilt. Dit appartement heeft dankzij zijn L-vorm een ruime woonkamer. De erker aan de noordzijde maakt dit woningtype uniek. De sfeervolle zithoek is in te richten met knusse kussens en planten of te gebruiken als een charmante leeshoek die natuurlijk licht omarmt. Als extra bonus biedt het balkon op het zuiden een heerlijke plek om te genieten van de zon en de frisse lucht, zonder je huis te hoeven verlaten.





Woonoppervlakte:  
**82 tot  
 83 m<sup>2</sup>**

## Type 3C1

Bnr. 40, 43, 46, 49 en 52

“De sfeervolle zithoek is in te richten met knusse kussens en planten of te gebruiken als een charmante leeshoek die **natuurlijk licht** omarmt”

### Kenmerken

- 3-kamerappartement
- Verdieping 1 t/m 5
- Woonoppervlakte 82 - 83 m<sup>2</sup>
- Doorzon woonkamer en keuken met zicht op de binnentuin en de sfeervolle tussenstraat
- Met bijzondere erkers en franse balkons
- 2 slaapkamers
- Inclusief keuken, sanitair, tegelwerk in badkamer en separaat toilet
- Energielabel: A+++
- Balkon van ca. 9 m<sup>2</sup> op het zuiden
- Parkeerabonnement in hub (verplicht)
- Gebruik gezamenlijke binnentuin
- Gebruik gezamenlijke kas op het dak
- Gezamenlijke fietsstalling

## Eerste, tweede, derde, vierde en vijfde verdieping

Bouwnummers 40, 43, 46, 49 en 52

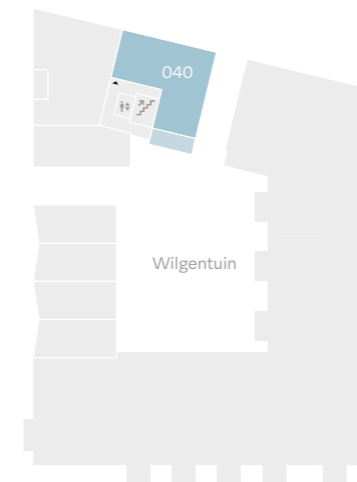


De technische plattelingen zijn per bouwnummer te downloaden op de website.

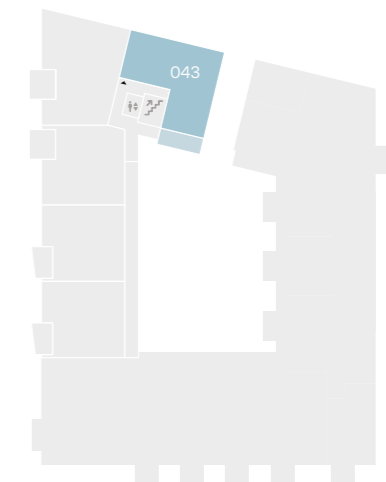
Schaal 1:75



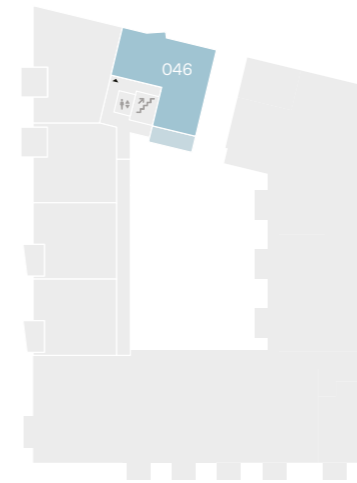
Centrale plein



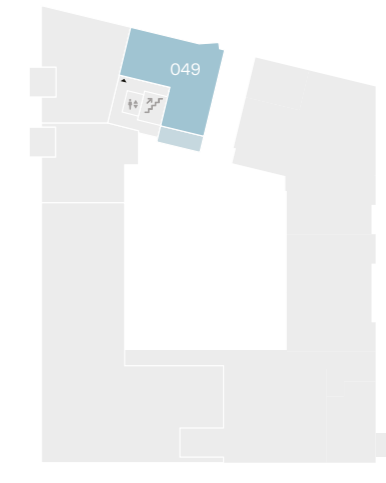
Eerste verdieping



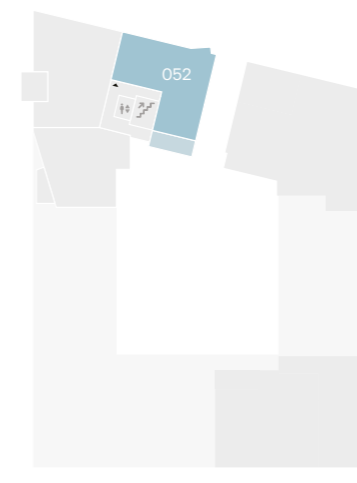
Tweede verdieping



Derde verdieping



Vierde verdieping



Vijfde verdieping





“Het balkon op het zuiden  
biedt een heerlijke plek om te  
**genieten van de zon**”



Bouwnummers 41 en 44

# Appartementen Type 3C4

Dit royale 3-kamer appartement heeft een grote woonkamer met eetkeuken over de volle breedte van de woning. Een borrel drinken, lekker eten of de krant lezen kan ook buiten op het ruime balkon. De slaapkamers van dit woningtype zijn via een aparte hal vanuit de woonkamer te bereiken. De tweede (slaap) kamer is geschikt als logeerkamer, maar kan ook als werk- of hobbykamer worden ingericht. Centraal in het appartement ligt de moderne badkamer met douche en er is een separaat toilet. De inbandige berging biedt voldoende ruimte voor zowel een wasmachine als een droger, en kan bovendien multifunctioneel gebruikt worden als opberg- en/of voorraadkast.





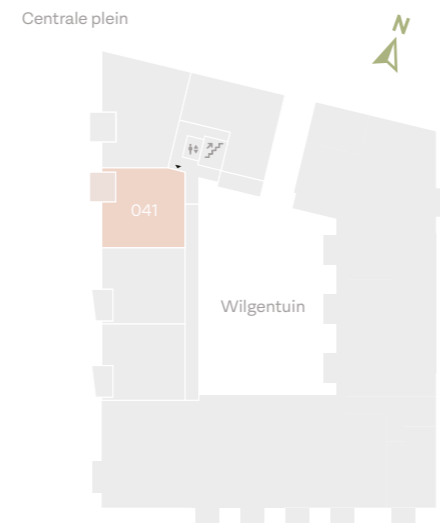
Woonoppervlakte:  
**84 m<sup>2</sup>**

## Type 3C4

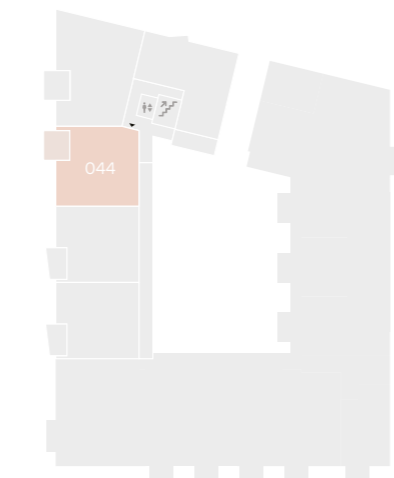
Bnr. 41 en 44

### Kenmerken

- 3-kamerappartement
- Verdieping 2 en 3
- Woonoppervlakte 84 m<sup>2</sup>
- Woonkamer en keuken met uitzicht op het centrale plein
- 2 slaapkamers
- Inclusief keuken, sanitair en tegelwerk in badkamer en separaat toilet
- Energielabel: A+++
- Balkon van ca. 12 m<sup>2</sup> op het westen
- Parkeerabonnement in hub (verplicht)
- Gebruik gezamenlijke binnentuin
- Gebruik gezamenlijke kas op het dak
- Gezamenlijke fietsenstalling



Tweede verdieping



Derde verdieping

## Tweede en derde verdieping

Bouwnummers 41 en 44



De technische plattegronden zijn per bouwnummer te downloaden op de website.

Schaal 1:75



Bouwnummer 47

# Appartementen Type 3C5

Een fitnesskamer, werkkamer of walk-in-closet. Zomaar een greep uit de vele mogelijkheden die je hebt met de extra slaapkamer in dit verrassend ruime appartement. De rest van de woning is eveneens de moeite waard. Bedenk bijvoorbeeld eens wat je allemaal kunt met een woonkamer/keuken van zo'n 42 vierkante meter. En voor de ultieme ruimtebeleving hoef je alleen maar op je royale balkon te gaan staan.





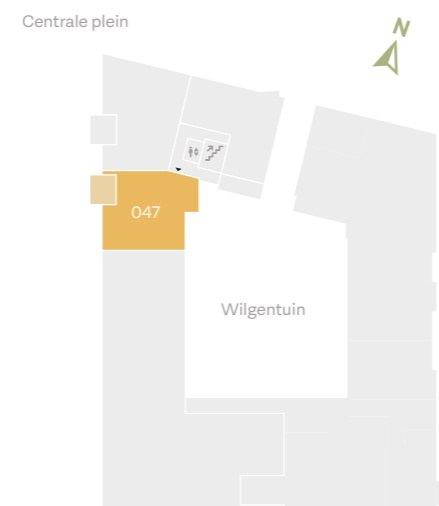
Woonoppervlakte:  
90 m<sup>2</sup>

# Type 3C5

Bnr. 47

## Kenmerken

- 4-kamerappartement
- Verdieping 4
- Woonoppervlakte 90 m<sup>2</sup>
- Woonkamer en keuken met zicht op het centrale plein
- 3 slaapkamers
- Inclusief keuken, sanitair en tegelwerk in badkamer en separaat toilet
- Energielabel: A+++
- Balkon van ca. 12 m<sup>2</sup> op het westen
- Parkeerabonnement in hub (verplicht)
- Gebruik gezamenlijke binnentuin
- Gebruik gezamenlijke kas op het dak
- Gezamenlijke fietsenstalling



Vierde verdieping

## Vierde verdieping

Bouwnummer 47



De technische plattegrond is te downloaden op de website.

Schaal 1:75





Interview Frankey

## Deze mus is niet te missen

Speciaal voor WijCK ontwierp Frankey de WijCKmus; een 4 meter hoog en 6 meter breed iconisch kunstwerk dat straks midden op het centrale plein een plekje heeft. Niet te missen!

Frankey, of streetart Frankey, staat bekend om zijn humoristische en subtiele streetart. "Ik houd van eenvoudige kunst, die leuk is voor jong en oud," vertelt Frankey. "Kunst die direct te begrijpen is en die mensen aan het lachen maakt. Ook vind ik het fijn als het zorgt voor een kleine ontregeling, in positieve zin. De WijCKmus zorgt direct voor een lach op je gezicht. Hij is heel groot in tegenstelling tot een echte mus, heeft een sympathieke uitstraling en zit in een relaxte komische houding. De sneakers, koffiemok en rode muts kun je zien als knipogen naar de werkelijkheid." "Het idee voor de mus ontstond door het park dat naast WijCK ligt waar ontelbaar veel vogels zijn.

Een geliefde plek voor vogelspotters. Daarnaast staat de mus voor huiselijkheid en gezelligheid. Met zijn gespreide vleugel heet de WijCKmus je welkom. In zijn 'open arm' kun je lekker 'hangen' en over het plein kijken of poseren voor een leuke foto."

"De mus past perfect in deze nieuwe woonwijk waar veel aandacht is voor duurzaamheid. Een wijk waar mens en dier graag komen. Waar ruimte is voor ontmoeting. De WijCKmus zorgt er voor dat je je snel thuis voelt in WijCK. En als mensen straks vragen waar je woont -'in WijCK, bij die grote mus!'- weet iedereen meteen wat je bedoelt."

Bouwnummer 50

# Appartementen Type 3C6

Het uitzicht vanuit de woonkamer en open keuken geeft ook in dit appartement een vrij gevoel. De 10 meter brede gevel zorgt voor maximale lichtinval. Vanuit de woonkamer stap je het dakterras op, geniet je van de frisse buitenlucht, eet je een lunch en kijk je uit op de dakkas. Waar buurtbewoners ijverig plantjes onderhouden. In de keuken kies je voor een tafel aan het raam. Niets lekkerder dan tijdens het eten voor je uit staren en dagdromen. Aan ruimte is in deze woning geen gebrek. Dankzij de kinderkamer is dit een ideaal appartement voor een stel met een kleintje. Maar ook geschikt voor ouderen met de wens voor een hobbykamer. Een ander hoogtepunt is de ruime moderne badkamer. Ook heeft het appartement een separaat toilet en een handige bergruimte.





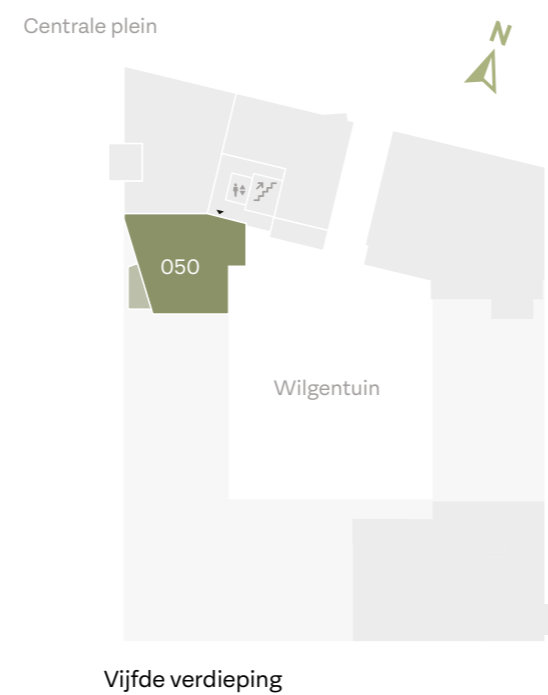
Woonoppervlakte:  
**84 m<sup>2</sup>**

## Type 3C6

Bnr. 50

### Kenmerken

- 4-kamerappartement
- Verdieping 5
- Woonoppervlakte 84 m<sup>2</sup>
- Woonkamer en keuken met zicht op de dakkas
- 3 slaapkamers
- Inclusief keuken, sanitair en tegelwerk in badkamer en separaat toilet
- Energielabel: A+++
- Dakterras van ca. 6 m<sup>2</sup> op het zuidwesten
- Parkeerabonnement in hub (verplicht)
- Gebruik gezamenlijke binnentuin
- Gebruik gezamenlijke kas op het dak
- Gezamenlijke fietsenstalling



## Vijfde verdieping

Bouwnummer 50



De technische plattegrond is te downloaden op de website.

Schaal 1:75



Bouwnummer 54

# Appartementen Type 3C8

Maak kennis met een buitengewoon 3-kamer appartement op een geweldige locatie. Met een royaal woonoppervlak van 97 m<sup>2</sup> biedt deze woning alle ruimte en comfort. Door de twee comfortabele slaapkamers is er voldoende ruimte voor rust en privacy. De woonkamer heeft een knikje waardoor de eethoek knus aanvoelt. Bovendien biedt het zonnige balkon op het zuiden een perfecte plek om te ontspannen, te genieten van frisse lucht en te profiteren van warme zonnestralen tijdens een buiten diner. Dit appartement is gelegen op de zesde verdieping, waardoor je kunt genieten van een prachtig uitzicht en tegelijkertijd je privacy behoudt. Er is slechts één exemplaar van dit woningtype.







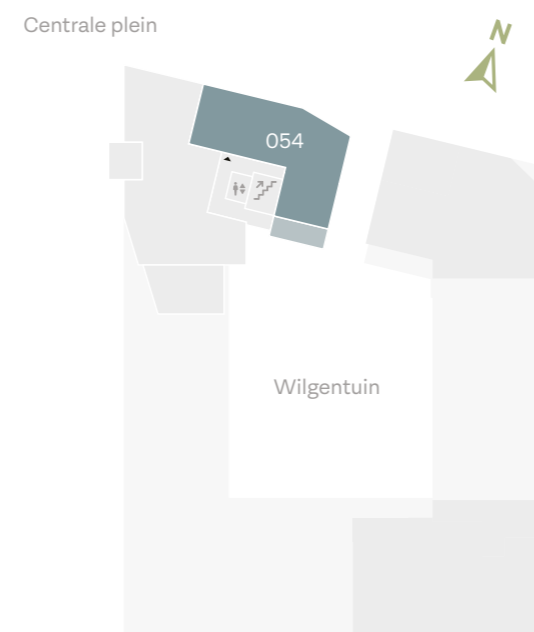
Woonoppervlakte:  
97 m<sup>2</sup>

## Type 3C8

Bnr. 54

### Kenmerken

- 3-kamerappartement
- Verdieping 6
- Woonoppervlakte 97 m<sup>2</sup>
- Doorzon woonkamer en keuken met zicht op de binnentuin en het sfeervolle tussenstraatje
- 2 slaapkamers
- Inclusief keuken, sanitair en tegelwerk in badkamer en separaat toilet
- Energielabel: A+++
- Balkon van ca. 9 m<sup>2</sup> op het zuiden
- Parkeerabonnement in hub (verplicht)
- Gebruik gezamenlijke binnentuin
- Gebruik gezamenlijke kas op het dak
- Gezamenlijke fietsenstalling



Zesde verdieping

## Zesde verdieping

Bouwnummer 54



De technische plattegrond is te downloaden op de website.

Schaal 1:75



Bouwnummer 56

# Appartementen Type 3C11

Stap binnen in een prachtig 3-kamer appartement dat een ideale balans biedt tussen comfort en stijl en een weids uitzicht heeft. De woonkamer en keuken van dit appartement hebben aan beide zijden lichtinval dankzij grote raampartijen en een balkon. Een fijne plek om je dag te beginnen met een kop koffie of juist af te sluiten met een rustgevend boek. Dankzij twee slaapkamers biedt dit appartement de ruimte om gasten te ontvangen of een gezin te starten.





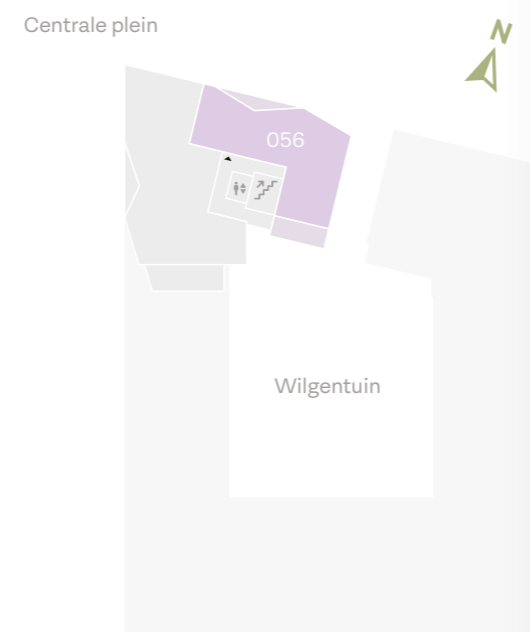
Woonoppervlakte:  
91 m<sup>2</sup>

## Type 3C11

Bnr. 56

### Kenmerken

- 3-kamerappartement
- Verdieping 7
- Woonoppervlakte 91 m<sup>2</sup>
- Doorzon woonkamer en keuken met zicht op de binnentuin en het sfeervolle tussenstraatje
- 2 slaapkamers
- Inclusief keuken, sanitair en tegelwerk in badkamer en separaat toilet
- Energielabel: A+++
- Balkon van ca. 9 m<sup>2</sup> op het zuiden
- Parkeerabonnement in hub (verplicht)
- Gebruik gezamenlijke binnentuin
- Gebruik gezamenlijke kas op het dak
- Gezamenlijke fietsenstalling



Zevende verdieping

## Zevende verdieping

Bouwnummer 56



De technische plattegrond is te downloaden op de website.

Schaal 1:75



Bouwnummer 38

# Studio Type 3C3

Hoe fijn, jouw eigen plek. Deze woonstudio heeft een leuke woonkamer met open keuken en grote raampartijen met een frans balkon. Vanuit je slaapkamer kijk je naar de binnentuin, dat is nog eens rustgevend wakker worden. Het appartement heeft ook een badkamer en een separaat toilet. En dat allemaal in een bruisende omgeving, perfect voor een single of stel.





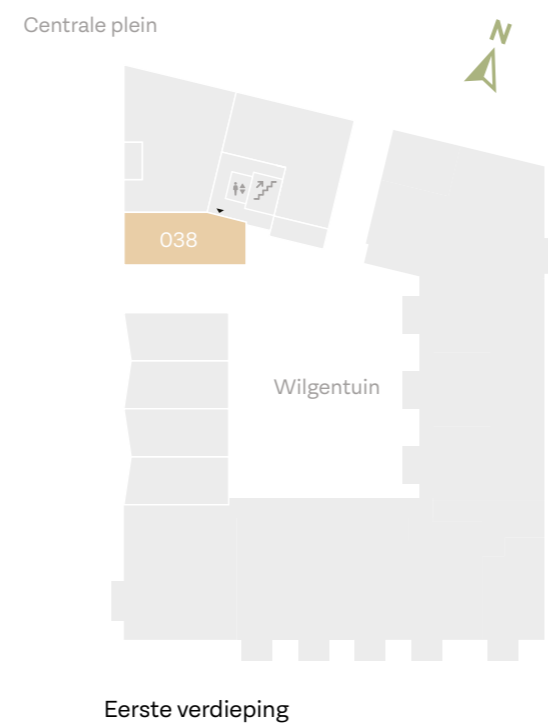
Woonoppervlakte:  
49 m<sup>2</sup>

# Type 3C3

Bnr. 38

## Kenmerken

- 2-kamerappartement
- Verdieping 2
- Woonoppervlakte 49 m<sup>2</sup>
- Woonkamer met zicht op het centrale plein
- 1 slaapkamers
- Inclusief keuken, sanitair en tegelwerk in badkamer en toilet
- Energielabel: A+++
- Parkeerabonnement in hub (verplicht)
- Gebruik gezamenlijke binnentuin
- Gebruik gezamenlijke kas op het dak
- Gezamenlijke fietsenstalling



## Eerste verdieping

Bouwnummer 38



De technische plattegrond is te downloaden op de website.

Schaal 1:75



Bouwnummer 53

# Topappartement Type 3C7

Dit appartement in een leuke, unieke vorm is een creatieve uitspatting van de architect. Het ligt op de hoek aan het centrale plein. Bij binnenkomst tref je de hal, een inpandige berging en een separaat toilet. Als je rechtdoor loopt, betreed je de ruime woonkamer met een open keuken en een balkon, waar je aangenaam verrast zult worden door een indrukwekkend bijna panoramisch uitzicht. Het appartement heeft drie slaapkamers, waarvan de masterbedroom aan twee zijden licht heeft en toegang biedt tot het ruime dakterras. De derde (slaap)kamer is ideaal als werkkamer of walk-in closet. De moderne badkamer ligt centraal tussen de (slaap)kamers in en beschikt over een wastafel, douche en tweede toilet. Vind jij hier alles wat je nodig hebt in jouw nieuwe huis? Maak dan de keuze voor dit leuke eigenzinnige appartement!





Woonoppervlakte:  
**133 m<sup>2</sup>**

# Type 3C7

Bnr. 53

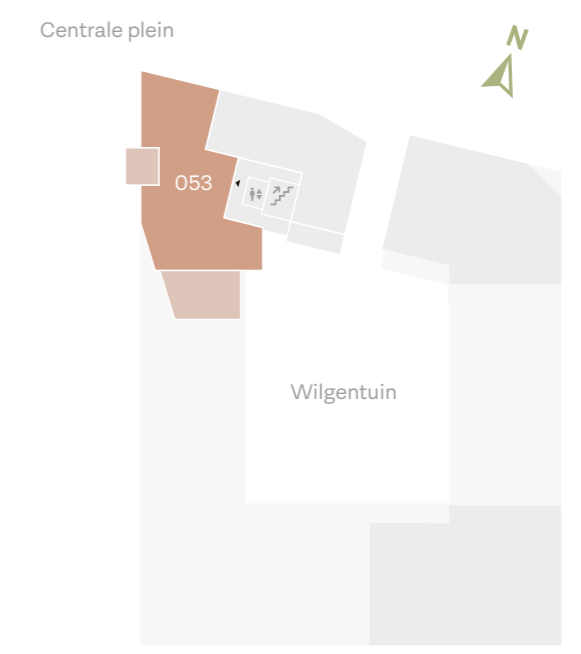
- Kenmerken**
- 4-kamerappartement
  - Verdieping 6
  - Woonoppervlakte 133 m<sup>2</sup>
  - Woonkamer en keuken met zicht op het centrale plein
  - 3 slaapkamers
  - Inclusief keuken, sanitair en tegelwerk in badkamer en separaat toilet
  - Energielabel: A+++
  - Balkon van ca. 12 m<sup>2</sup> op het westen
  - Dakterras van ca. 31 m<sup>2</sup> op het zuiden
  - Parkeerabonnement in hub (verplicht)
  - Gebruik gezamenlijke binnentuin
  - Gebruik gezamenlijke kas op het dak
  - Gezamenlijke fietsenstalling



De technische plattegrond is te downloaden op de website.



3C7



Zesde verdieping

Bouwnummer 55

# Topappartement Type 3C9

Het toppunt van luxe en comfort, een prachtig appartement op de zevende verdieping. Bouwnummer 55 is met 136 m<sup>2</sup> aan woonoppervlakte het grootste appartement in ons woningaanbod en het is werkelijk adembenemend. Bij binnenkomst word je meteen betoverd door de prachtige verdiepingshoge ramen in de woonkamer. Deze ramen zorgen voor overvloedig natuurlijk licht en een gevoel van ruimte en openheid. Het appartement beschikt over drie ruime slaapkamers en een ruim balkon op het zuiden, met een oppervlakte van maar liefst 17m<sup>2</sup>. Dit is de ideale plek om te genieten van de zon en de frisse lucht, terwijl je geniet van het prachtige uitzicht op de omgeving.







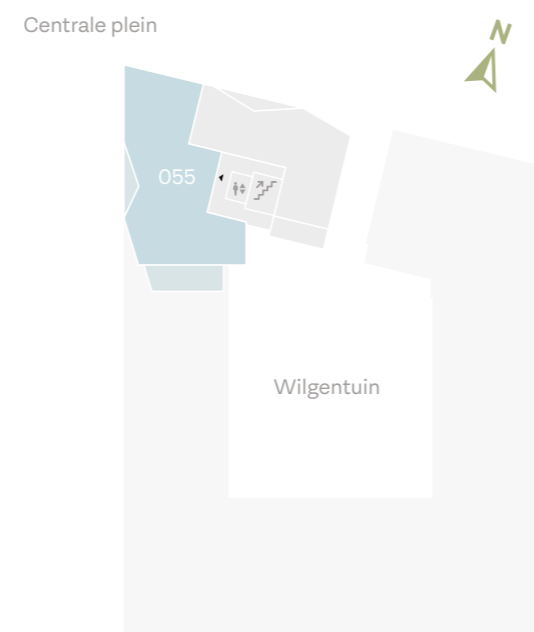
Woonoppervlakte:  
**136 m<sup>2</sup>**

# Type 3C9

Bnr. 55

## Kenmerken

- 4-kamerappartement
- Verdieping 7
- Woonoppervlakte 136 m<sup>2</sup>
- Woonkamer en keuken met zicht op het centrale plein
- 3 slaapkamers
- Inclusief keuken, sanitair en tegelwerk in badkamer en separaat toilet
- Energielabel: A+++
- Balkon van ca. 17 m<sup>2</sup> op het zuiden
- Parkeerabonnement in hub (verplicht)
- Gebruik gezamenlijke binnentuin
- Gebruik gezamenlijke kas op het dak
- Gezamenlijke fietsenstalling



Zevende verdieping



## Zevende verdieping

Bouwnummer 55

De technische plattegrond is te downloaden op de website.

Schaal 1:75



Bouwnummer 57

# Penthouse Type 3C10

Bezit jij straks het penthouse? Dan geniet je van een spectaculair uitzicht, twee prachtige dakterrassen, een royale woonkamer en veel licht door de grote raampartijen. Dit penthouse beschikt over drie ruime slaapkamers en twee badkamers, waarvan een en-suite aan de hoofdslaapkamer. De slaapkamers zijn ontworpen met comfort en privacy in gedachten. Ze zijn naar eigen wens in te richten, bijvoorbeeld als slaapkamers, thuishkantoor of hobbyruimte. Bovendien zijn er twee dakterrassen – één op het zuiden en één op het oosten – waardoor je op elk moment van de dag kunt genieten van de zon. Je hebt alle ruimte om met je gezin of gasten buiten te eten, tot rust te komen en te genieten van het uitzicht over de woonwijk en de Groenzoom.



## Achtste verdieping

Bouwnummer 57



“Met twee dakterrassen kan je op elk moment van de dag genieten van de zon”

# Type 3C10

Bnr. 57

### Kenmerken

- 4-kamerappartement
- Verdieping 8
- Woonoppervlakte 122 m<sup>2</sup>
- Woonkamer en keuken met zicht op het centrale plein
- 3 slaapkamers
- Inclusief keuken, sanitair en tegelwerk in 2 badkamers en separaat toilet
- Energielabel: A+++
- Dakterrassen van ca. 23 en 36 m<sup>2</sup> op het oosten en zuiden
- Parkeerabonnement in hub (verplicht)
- Gebruik gezamenlijke binnentuin
- Gebruik gezamenlijke kas op het dak
- Gezamenlijke fietsenstalling

Woonoppervlakte:  
**122 m<sup>2</sup>**

De technische plattegrond is te downloaden op de website.

Schaal 1:75





A+++



## Duurzaam wonen in Wijck

WijCK scoort hoog op duurzaamheid. De woningen in WijCK zijn gasloos en voldoen ruim aan de BENG 2 en 3 norm met energielabel: A+++.

De woningen worden duurzaam verwarmd met een warmtepomp. Dat is goed voor het milieu en daardoor heb je in je appartement niet alleen vloerverwarming, maar ook koeling (met maximaal +/- 2 graden). De groene binnentuin geeft extra verkoeling in de zomer en biedt zowel mensen, planten als dieren een ontspannen sfeer.

### Zonnepanelen

Alle daken van de woongebouwen zijn voorzien van groene daken. Dus ook aan het daklandschap is veel aandacht besteed! Op de parkeerhub liggen zonnepanelen. Die worden gebruikt voor het elektrisch laden. Daarnaast zal een deel van de opbrengst van de zonnepanelen worden ingezet voor collectieve voorzieningen en activiteiten in de buurt.

# Laat je inspireren bij THUIS – de showroom

Het vormgeven van je nieuwe thuis vraagt de nodige voorbereiding en kan best overweldigend zijn: er valt ook zóveel te kiezen.

Wie een nieuwbouwwoning koopt bij Dura Vermeer, koopt een huis inclusief luxe keuken en comfortabele badkamer. Het is daarom niet mogelijk om te kiezen voor een casco oplevering. Wel zo handig, want je hoeft niet met allerlei verschillende partijen om de tafel. Dat scheelt een hoop extra kosten, regel en gedoe. En de garanties? Ook die zijn geregeld. Zo kun je optimaal genieten van jouw nieuwe droomhuis. Zelfs voor vloer- en wandafwerking, raamdecoratie of een kast op maat kun je bij THUIS – de showroom terecht. Je kijkt, vergelijkt en kiest al in een vroeg stadium de mooiste producten uit. Je kunt alle kleuren, stijlen en materialen zien en voelen. Laat je inspireren door de laatste trends en kies wat het beste bij jou past.

Bezoek onze showroom en laat je inspireren.

THUIS – de showroom  
De plek waar alles samenkomt voor kopers van Dura Vermeer

Meer weten? Kijk op [thuis-deshowroom.nl](https://thuis-deshowroom.nl)



“Bij **THUIS** komt  
alles **samen**”



# Verkoop- informatie

Deze brochure geeft informatie over het koopappartementenaanbod van fase 1 in het nieuwbouwproject WijCK. Alle verkoopplattegronden en kenmerken van de 28 appartementen vind je op de website [woneninwijck.nl](https://woneninwijck.nl).



Scan de QR-code en bekijk het actuele woningaanbod

## Woningaanbod Fase 1

Het complete woningaanbod en de contractstukken van WijCK vind je op de website. Neem rustig de tijd om te ontdekken welke woning het beste bij je voorkeuren past. Via een handige woningzoeker kun je precies zien waar welk appartement zich bevindt. Klik je op een appartement van je keuze dan kun je per bouwnummer de informatie en verkoopplattegrond bekijken. De appartementen van WijCK worden aangeboden door Dura Vermeer. Krijg je een woning toegewezen dan ontvang je de kopercontractstukken via de makelaar.



## Toewijzing

We hanteren een toewijzingsproces dat gericht is op maximale spreiding en het zoveel mogelijk voldoen aan de eerste en tweede voorkeur van onze kandidaten. Ons doel is om alle bouwnummers optimaal te bezetten. Als jij de enige bent met een voorkeur voor een bepaald bouwnummer, maar je hebt geen oriëntatiegesprek gehad met NEXTHome, dan geven we voorrang aan een kandidaat die wel een oriëntatiegesprek heeft gehad en dat bouwnummer als een van zijn/haar voorkeuren heeft opgegeven.

## Gesprek bij de makelaars

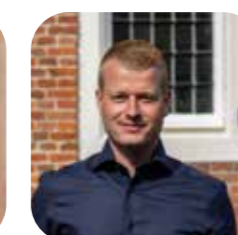
In een persoonlijk verkoopgesprek geven de makelaars een uitgebreide toelichting op het plan, de woning, het koopproces en het vervolgtraject, inclusief het bezoek aan de showroom. Tijdens dit gesprek is het direct mogelijk inhoudelijke vragen te stellen. Na een positief gesprek met de makelaars wordt een afspraak ingepland voor de ondertekening van de koop- en aannemingsovereenkomst.



**NextHome**  
0186 - 745 772  
info@nexthome.nl



Miriam Dallo



Wesley Briegoos



Daniëlle Schuller



**De Makelaars**  
info@demakelaars.nu  
010 - 8200942



Niels Baars



Jeroen Jenné

© September 2023 | WijCK is een ontwikkeling van



**Dura Vermeer**  
Rotterdam Airportplein 21  
3045 AP Rotterdam  
duravermeer.nl

## Privacy

Hoe wij met jouw gegevens omgaan lees je in onze privacyverklaring op onze website.

## Disclaimer

Alle perspectieftekeningen en afbeeldingen in deze brochure geven een impressie weer en dienen als illustratie. Ondanks alle zorgvuldigheid die we hebben nagestreefd, kunnen aan deze tekeningen en afbeeldingen geen rechten worden ontleend. De tekeningen en afbeeldingen komen van de hand van een illustrator en worden daarom met recht "artist impressions" genoemd. De werkelijke kleuren van de gevels, schilderwerk en dakbedekking kunnen hiervan afwijken en sommige artist impressions zijn voorzien van opties. Ook de plattegronden in deze brochure kunnen opties bevatten, welke separaat worden aangeboden. De openbare ruimte is ter verbeelding ingericht. De plattegronden alsmede de afmetingen van sanitair en keuken van alle in deze brochure opgenomen woningen zijn indicatief. Hier is dus geen leveringsplicht aan verbonden. Deze brochure maakt geen deel uit van de contractstukken. Voor de juiste informatie wordt verwezen naar de tot de contractstukken behorende verkooptekeningen en technische omschrijving.

**Verkoopbrochure + artist impressions:**  
Nuvastgoed



